



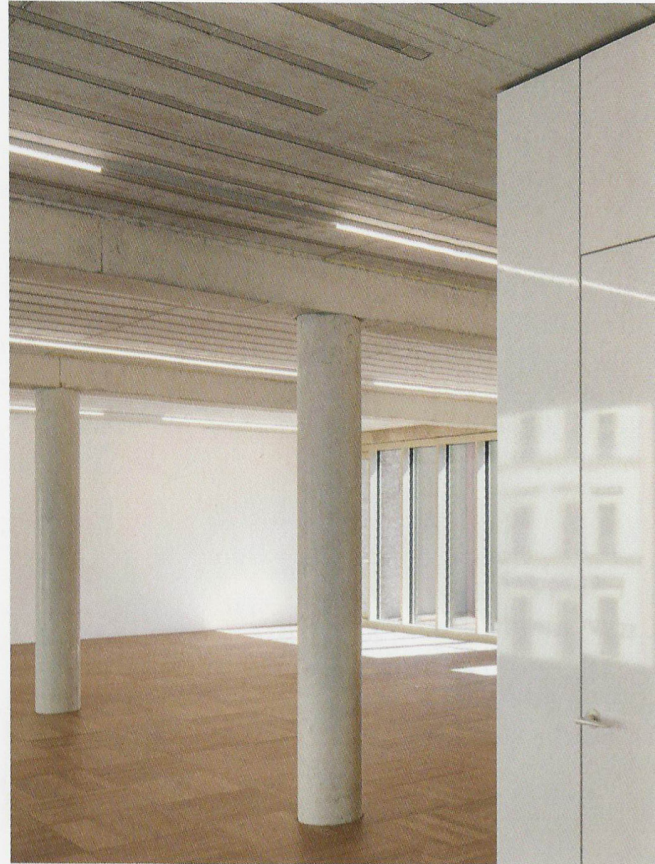
24 | Adil und Berta | *Adil and Berta*

Adalbertstraße 5 und 8  
10999 Berlin  
Deutschland | Germany

BGF | GFA 3.510 m<sup>2</sup>  
BRI | GV 12.675 m<sup>3</sup>

Baumhauer Architekten  
baumhauer.com

Bauherrin | Client: GSG Berlin GmbH



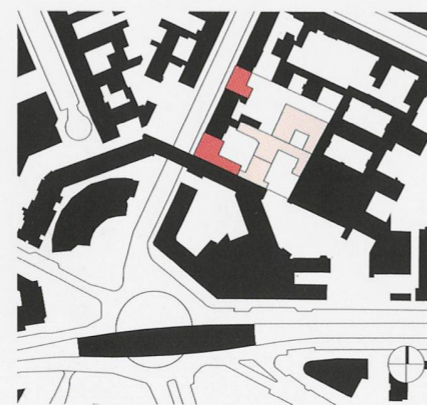
Büroetage | Office floor



Straßenfront | Street frontage

**Neubau eines Bürohausduos.** Die beiden Gebäude (eins rot, eins grau) schließen Bebauungslücken an der Straße und bilden den neuen Zugang eines Gewerbehofs am Kottbusser Tor in Berlin-Kreuzberg. Ihre Sockel setzen sich mit Reliefklinkern von den Sichtbetonfassaden darüber ab. In die Sichtbetondecken der offenen Büroetagen sind sichtbare lineare Schallabsorber mit Blähglaskern aus Recyclingglas eingelassen. Geheizt und gekühlt werden die Bauten über ein Niedertemperatursystem mit Luft-Wasser-Wärmepumpe. Die beiden Häuser wurden nach dem britischen Nachhaltigkeitsstandard BREEAM mit „excellent“ bewertet.

**Construction of a pair of office buildings.** The two volumes (one red, the other grey) close the block-perimeter gaps along the street and create a new entrance to a commercial estate at Kottbusser Tor in Berlin-Kreuzberg. The profiled clinker brick bases contrast with the exposed concrete higher up. Visible, linear sound absorbers with recycled foam-glass cores were inserted into the exposed-concrete ceilings of the open office floors. The buildings are heated and cooled by a low-temperature air and water source heat-pump system. The two houses were assessed as "excellent" by the British BREEAM sustainability standard.



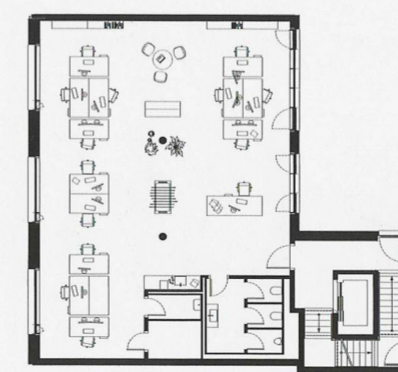
Lageplan | Site plan



Adalbertstraße 8 | Adalbertstrasse 8



Adalbertstraße 5 | Adalbertstrasse 5



Grundrisse Regelgeschoss | Standard floor plans

